

نمایندگی فروش و صادرات انواع آهن آلات

● لوله

● اتصالات

● پروفیل

● ورق

● میلگرد

● سایر مقاطع فولادی



📍 دفتر مرکزی: تهران، بلوار مرزداران، خیابان ابراهیمی، برج الوند

📍 انبار: شورآباد، انتهای صنعت پنجم، انبار آهن شهر

📍 کارخانه: شهریار، جاده کهنز، کیلومتر ۴، جاده سه راه آدران

+98 21 49 98 62 22 📞

+98 21 44 25 35 65 📞

+98 21 44 25 45 65 📞

+98 912 572 86 33 📞

@ahanshahr_ps 📧

@ahanshahr 📧

@ahanshahrpasargad 📧

@ahanshahr.com 📧

با احوالت قدم بردارید

AHANSHHR.COM

درباره ما

فعالیت ما از سال ۱۳۶۲ در حوزه اجرای پروژه‌های ساختمانی، عمرانی و راه‌سازی آغاز شد. طی بیش از سه دهه تجربه، شناخت کاملی از نیازها و دغدغه‌های سازندگان و تولیدکنندگان محترم به دست آوردیم. سپس در سال ۱۳۹۷ با همراهی کهنه‌کاران صنعت فولاد، شرکت آهن‌شهر پاسارگاد را با هدف تأمین مطمئن آهن‌آلات مورد نیاز صنعت کشور تأسیس کردیم.

ما صداقت، شفافیت و مشتری‌مداری را سرلوحه کار خود قرار داده‌ایم و تمامی محصولات خود را صرفاً از کارخانجات معتبر داخلی که دارای استانداردهای کیفی بالا و قیمت مناسب هستند، تأمین می‌کنیم.

رویکرد ما بر فروش مدرن و آنلاین استوار است و با بهره‌گیری از تیمی متخصص و باتجربه در حوزه‌های بازاریابی، فروش، کنترل کیفیت و پشتیبانی، تلاش می‌کنیم تا فرآیند تأمین، قیمت‌گذاری و تحویل آهن‌آلات را برای مشتریان بهینه، سریع و مطمئن کنیم.

همچنین، برای سهولت در خرید، شرایط فروش ویژه‌ای از جمله پرداخت چکی و LC را فراهم کرده‌ایم.

“اصالت؛

پایه‌گذار

سازه‌های

استوار است”

فهرست

انواع لوله (Steel Pipes)

لوله گالوانیزه (Galvanized Steel Pipes)

لوله گلخانه (Galvanized Greenhouse Pipes)

لوله آب (Water Pipes)

لوله کاندوئیت (Electrical Conduit Pipes)

لوله سیاه (Black Steel Pipes)

لوله صنعتی (Industrial Pipe)

لوله آب (Water Pipes)

لوله گاز (Gas Pipes)

لوله بدون درز مانیسمان (Seamless Steel Pipes)

لوله سایز درشت (Large-Diameter Spiral/ERW Pipes)

لوله مبلی-روغنی (Industrial Pipes)

اتصالات (Pipe Fittings)

اتصالات جوشی درزدار و بدون درز (Welded/Seamless Fittings)

اتصالات گالوانیزه (Galvanized Fittings)

شیرآلات صنعتی و فلنج (Industrial Valves and Flanges)

شیرآلات چدنی

شیرآلات برنجی

فلنج (Flanges)

مقاطع فولادی (Steel Sections)

ورق نورد گرم (Hot-Rolled Steel Sheet)

ورق نورد سرد (Cold-Rolled Steel Sheet)

میلگرد (Rebar)

تیرآهن (I-Beams)

پروفیل (Steel Profiles)

نبشی (Steel Angles)

ناودانی (Steel Channels)

محصولات مفتولی (Wire Products)

برخی از مشتریان ما (Some of our customers)

گواهینامه‌ها (Certificates)

با اصالت قدم بردارید



AHANSHAHR

لوله گالوانیزه

Galvanized Steel Pipes

STEEL PIPES

انواع لوله

لوله گلخانه (Galvanized Greenhouse Pipes) ≡

نوع: صنعتی - بدون رزوه

نوع پوشش: گالوانیزه گرم (Hot Dip Galvanized)

ضخامت پوشش: ۴۵ الی ۸۵ میکرون

سایز: استاندارد ۱/۲ الی ۲ اینچ (نمره ۲ الی ۶)

با قابلیت تولید سفارشی تا ۱۰ اینچ

ابعاد پروفیل: استاندارد ۴۰*۴۰ ، ۷۰*۷۰ ، ۸۰*۸۰ میلیمتر

با قابلیت تولید در ابعاد موجود پروفیل سیاه

ضخامت: استاندارد ۲ الی ۲.۵ میلیمتر

با قابلیت تولید سفارشی ۱.۸ الی ۶ میلیمتر

طول: استاندارد ۶ متر - با قابلیت تولید سفارشی ۴ الی ۱۲ متر

وزن شاخه ۶ متری (kg)	ضخامت (mm)	وزن شاخه ۶ متری (kg)	ضخامت (mm)	قطر لوله (mm)	سایز (اینچ)	سایز اسمی (نمره)
۸	۲.۵	۶.۵	۲	۲۰ - ۲۲	۱/۲	۲
۱۰	۲.۵	۸	۲	۲۵ - ۲۷	۳/۴	۲.۵
۱۲.۵	۲.۵	۱۰	۲	۳۲ - ۳۴	۱	۳
۱۶	۲.۵	۱۳	۲	۴۰ - ۴۲	۱ - ۱/۴	۴
۱۸.۵	۲.۵	۱۵	۲	۴۸	۱ - ۱/۲	۵
۲۳	۲.۵	۱۸.۵	۲	۶۰	۲	۶
۲۰	۲.۵	۱۶	۲	-	-	۴۰*۴۰
۳۵	۲.۵	۲۸	۲	-	-	۷۰*۷۰
۴۰	۲.۵	۳۲	۲	-	-	۸۰*۸۰

لوله کاندوئیت (Electrical Conduit Pipes)

نوع لوله: کاندوئیت اینچی - دو سر رزوه
نوع پوشش: گالوانیزه گرم (Hot Dip Galvanized)
ضخامت پوشش: ۴۵ الی ۸۵ میکرون
سایز: ۱/۲ الی ۴ اینچ
ضخامت: ۲ الی ۳ میلیمتر
طول: استاندارد ۶ متر - با قابلیت تولید سفارشی ۳ متر

نوع لوله: کاندوئیت PG - دو سر رزوه
نوع پوشش: گالوانیزه گرم (Hot Dip Galvanized)
ضخامت پوشش: ۶۵ الی ۹۵ میکرون
سایز: PG۱۳.۵ الی PG۴۸
ضخامت: ۱ میلیمتر
طول: استاندارد ۳ متر - با قابلیت تولید سفارشی ۶ متر

نوع لوله: کاندوئیت متریک - دو سر رزوه
نوع پوشش: گالوانیزه گرم (Hot Dip Galvanized)
ضخامت پوشش: ۶۵ الی ۹۵ میکرون
سایز: ۲۰ الی ۶۰ میلیمتر
ضخامت: ۱ الی ۱.۵ میلیمتر
طول: استاندارد ۳ متر - با قابلیت تولید سفارشی ۶ متر



لوله آب (Water Pipes)

نوع لوله: تست - دو سر رزوه / بدون رزوه
نوع پوشش: گالوانیزه گرم (Hot Dip Galvanized)
ضخامت پوشش: ۴۵ الی ۶۵ میکرون
سایز: ۱/۲ الی ۸ اینچ
ضخامت: ۲ الی ۸ میلیمتر
طول: ۶ متر



لوله آب (Water Pipes)

تست آب، شفافیتی، پمپی

نوع لوله: تست

سایز: ۱/۲ الی ۱۰ اینچ

ضخامت: ۲ الی ۶ میلیمتر

طول: ۶ متر

لوله سیاه

Black Steel Pipes



لوله صنعتی (Industrial Pipes)

صنعتی (غیر تست)، داربستی

نوع لوله: صنعتی

سایز: ۱/۲ الی ۱۰ اینچ

ضخامت: ۱.۸ الی ۶ میلیمتر

طول: ۶ متر



لوله گاز (Gas Pipes)

گاز روکار (خانگی)

نوع لوله: تست

سایز: ۱/۲ الی ۶ اینچ

ضخامت: ۲.۳ الی ۶ میلیمتر

طول: ۶ متر

گاز توکار (API)

نوع لوله: تست

سایز: ۱/۲ الی ۵۶ اینچ

ضخامت: ۲.۸ الی ۲۰ میلیمتر

طول: ۶ الی ۱۲ متر

اتصالات جوشی درزدار و بدون درز (Welded/Seamless Fittings)

اتصالات سیاه درزدار و بدون درز

بر اساس استاندارد: ASTM A105, A234, A240, ASME B16.9

نوع اتصال: جوشی (SOCKET WELD & BUTT WELD)

روش ساخت: درزدار و بدون درز (مانیسمان)

سایز: سبک (رده ۵، ۱۰، ۴۰، ۸۰، ۱۶۰) یا کلاس ۱۵۰۰،

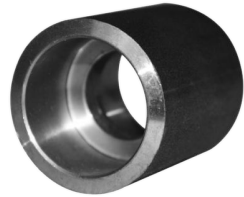
۳۰۰۰، ۶۰۰۰

انواع: بوشن، زانو ۴۵ و ۹۰ درجه، سه‌راهی مساوی و

تبدیلی، تبدیل‌های هم‌مرکز و غیر هم‌مرکز، درپوش یا

کپ، سردنده و ...

بوشن



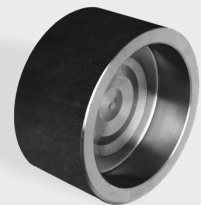
سه‌راهی مساوی و تبدیلی



زانو ۴۵ و ۹۰ درجه



درپوش یا کپ



تبدیل‌های هم‌مرکز و غیر هم‌مرکز



سردنده



اتصالات گالوانیزه (Galvanized Fittings)

بر اساس استاندارد: ASTM A197, A234, A240, ASME B16.3

نوع اتصال: دنده ای بر اساس استاندارد BSPT و NPT

سایز: ۱/۲ اینچ تا ۶ اینچ (OD: ۲۱.۳ mm to ۱۵۰ mm)

کلاس: ۱۵۰۰ و ۳۰۰۰

انواع: بوشن، زانو ۴۵ و ۹۰ درجه، سه‌راهی مساوی و

تبدیلی، تبدیل، مغزی، مهره و ماسوره، رو پیچ تو پیچ،

چپقی، درپوش و ...

درپوش



بوشن



زانو ۴۵ و ۹۰ درجه



چپقی



رو پیچ تو پیچ



مغزی



تبدیل



مهره و ماسوره



سه‌راهی مساوی و تبدیلی



PIPE FITTINGS



شیرآلات چدنی

- شیرفلکه کشویی
- شیر یک طرفه
- شیر پروانه‌ای
- شیر دروازه‌ای



شیرآلات برنجی

- شیر گازی
- شیر سوزنی
- شیر صافی
- شیر یکطرفه



فلنج (Flanges)

- گلودار
- کور
- اسلیپون
- گالوانیزه دنده‌ای

INDUSTRIAL VALVES AND FLANGES

شیرآلات صنعتی
و فلنج





ورق نورد گرم (Hot-Rolled Steel Sheet)

ورق سیاه

DD11, DD13, ST37, ST22, ST52, ST33, W22, A283, ST52

ضخامت: ۲ الی ۱۵ میلیمتر

ابعاد

عرض: ۱۰۰۰، ۱۲۵۰، ۱۵۰۰ میلیمتر

طول: رول و برش ۶ متر

با قابلیت برش در طول و عرض سفارشی

ضخامت: ۸ الی ۶۰ میلیمتر

عرض: ۱۲۵۰، ۱۵۰۰، ۲۰۰۰ میلیمتر

طول: ۶ الی ۱۲

با قابلیت برش در طول و عرض سفارشی



ورق نورد سرد (Cold-Rolled Steel Sheet)

ورق روغنی

ST12, ST13, ST14, ST16

ضخامت: ۰.۲۵ الی ۲ میلیمتر

ابعاد

عرض: ۱۰۰۰ و ۱۲۵۰ میلیمتر

طول: رول و برش ۲ الی ۲.۵ متر

با قابلیت برش در طول و عرض سفارشی

ورق گالوانیزه و رنگی

DX51D, DX52D, DX53D, DX54D, DX56D

ضخامت: ۰.۲۵ الی ۳ میلیمتر

ابعاد

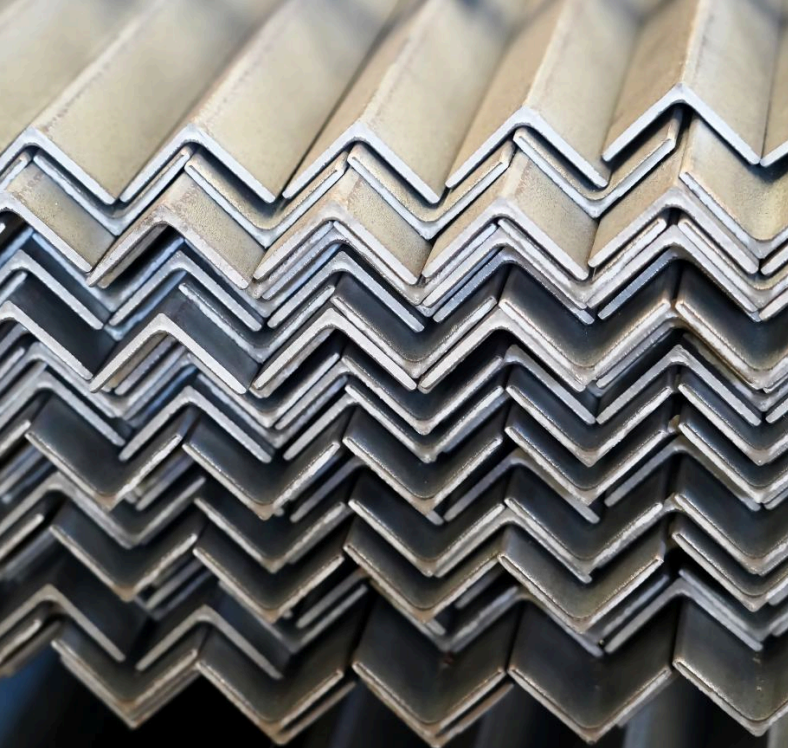
عرض: ۱۰۰۰ و ۱۲۵۰ میلیمتر

طول: رول و برش ۲ الی ۲.۵ متر

با قابلیت برش در طول و عرض سفارشی و فرمینگ

STEEL SECTIONS

مقاطع فولادی



نیشی (Steel Angles)

بال مساوی

ابعاد: ۲۰*۲۰ الی ۱۵۰*۱۵۰ میلیمتر

ضخامت: ۲ الی ۱۲ میلیمتر

طول: ۶ الی ۱۲ متر

با امکان موجودی نیشی با بال‌های نامساوی، سبک و سنگین



میلگرد (Rebar)

ساده و آجدار

قطر اسمی: ۶ الی ۳۶ میلیمتر

طول: کلاف، ۶ و ۱۲ متر



ناودانی (Steel Channels)

بال موازی

رده وزن: سبک و سنگین (هموزن اروپا)

نمره: ۱۰ الی ۲۰

طول: ۶ الی ۱۲ متر



تیرآهن (I-Beams)

IPE, IPB, IPB, IPBL, IPN, I-7

سایز: ۱۲ الی ۳۰

طول: ۱۲ متر



محصولات مفتولی (Wire Products)

فنس توری، توری پرسی، توری مش



پروفیل (Steel Profiles)

ساختمانی، صنعتی

ابعاد: ۲۰*۲۰ الی ۲۵۰*۲۵۰ میلیمتر

ضخامت: ۱.۸ الی ۱۰ میلیمتر

طول: ۶ الی ۱۲ متر



پتروگرایش

ایم‌سی یک انتخاب است

شرکت کارخانجات نورد و پروفیل ساوه
SAVEH
ROLLING & PROFILE MILLS CO.

