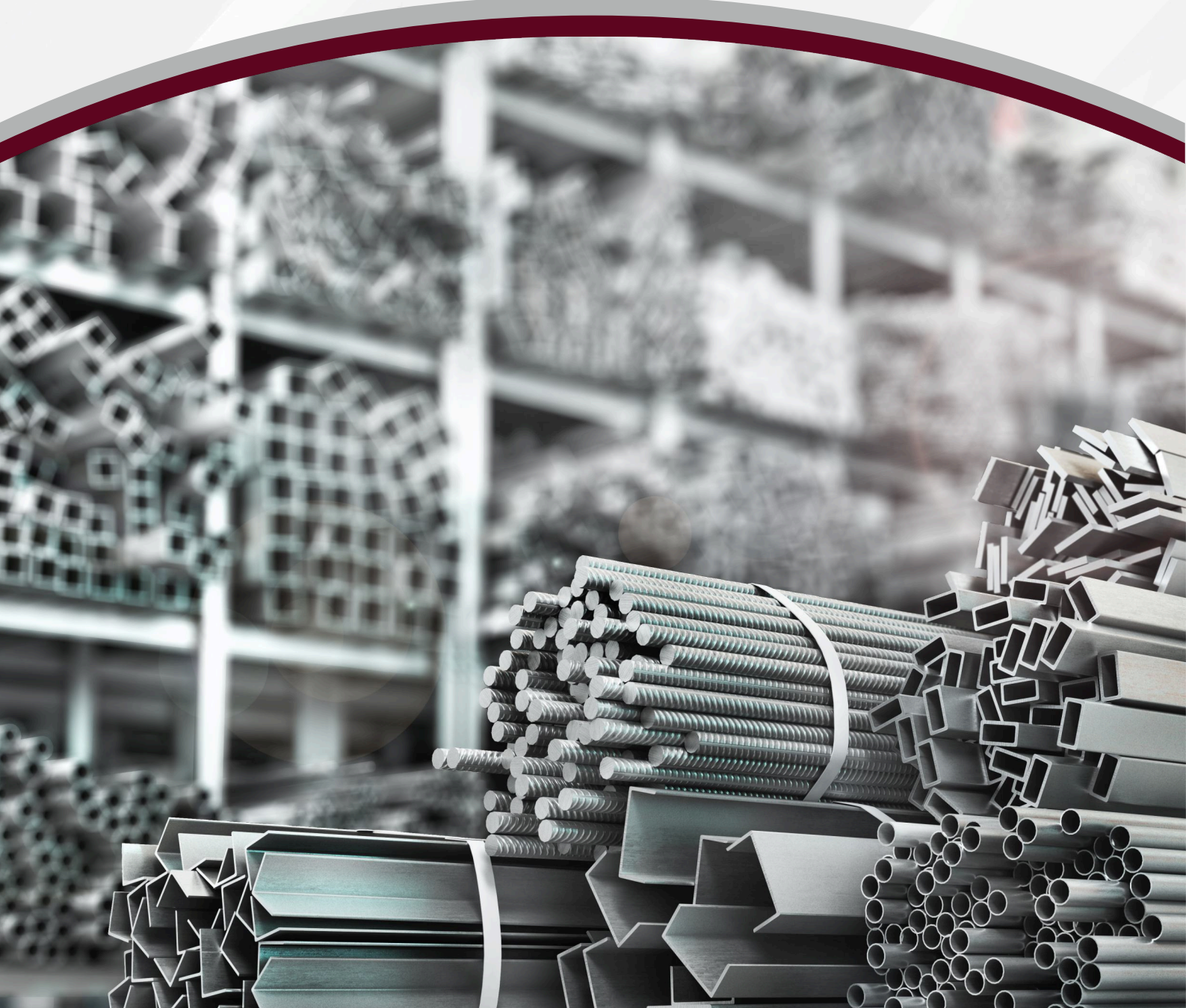




AHANSHHR

آهن شهر پاسارگاد

شماره ثبت : ۷۵۶۵



با احاطت قدم بردارید

AHANSHHR.COM

درباره ما

فعالیت ما از سال ۱۳۶۲ در حوزه اجرای پروژه‌های ساختمانی، عمرانی و راه‌سازی آغاز شد. طی بیش از سه دهه تجربه، شناخت کاملی از نیازها و دغدغه‌های سازندگان و تولیدکنندگان محترم به دست آوردیم. سپس در سال ۱۳۹۷ با همراهی کهنه‌کاران صنعت فولاد، شرکت آهن‌شهر پاسارگاد را با هدف تأمین مطمئن آهن‌آلات مورد نیاز صنعت کشور تأسیس کردیم.

ما صداقت، شفافیت و مشتری‌مداری را سرلوحه کار خود قرار داده‌ایم و تمامی محصولات خود را صرفاً از کارخانجات معتبر داخلی که دارای استانداردهای کیفی بالا و قیمت مناسب هستند، تأمین می‌کنیم.

رویکرد ما بر فروش مدرن و آنلاین استوار است و با بهره‌گیری از تیمی متخصص و باتجربه در حوزه‌های بازاریابی، فروش، کنترل کیفیت و پشتیبانی، تلاش می‌کنیم تا فرآیند تأمین، قیمت‌گذاری و تحویل آهن‌آلات را برای مشتریان بهینه، سریع و مطمئن کنیم.

همچنین، برای سهولت در خرید، شرایط فروش ویژه‌ای از جمله پرداخت چکی و LC را فراهم کرده‌ایم.

“اصالت؛

پایه‌گذار

سازه‌های

استوار است”

با اصالت قدم بردارید

فهرست

انواع لوله (Steel Pipes)

لوله گالوانیزه (Galvanized Steel Pipes)

لوله گلخانه (Galvanized Greenhouse Pipes)

لوله آب (Water Pipes)

لوله کاندوئیت (Electrical Conduit Pipes)

لوله سیاه (Black Steel Pipes)

لوله صنعتی (Industrial Pipe)

لوله آب (Water Pipes)

لوله گاز (Gas Pipes)

لوله بدون درز مانیسمان (Seamless Steel Pipes)

لوله سایز درشت (Large-Diameter Spiral/ERW Pipes)

لوله مبلی-روغنی (Industrial Pipes)

اتصالات (Pipe Fittings)

اتصالات جوشی درزدار و بدون درز (Welded/Seamless Fittings)

اتصالات گالوانیزه (Galvanized Fittings)

شیرآلات صنعتی و فلنج (Industrial Valves and Flanges)

شیرآلات چدنی

شیرآلات برنجی

فلنج (Flanges)

مقاطع فولادی (Steel Sections)

ورق نورد گرم (Hot-Rolled Steel Sheet)

ورق نورد سرد (Cold-Rolled Steel Sheet)

میلگرد (Rebar)

تیرآهن (I-Beams)

پروفیل (Steel Profiles)

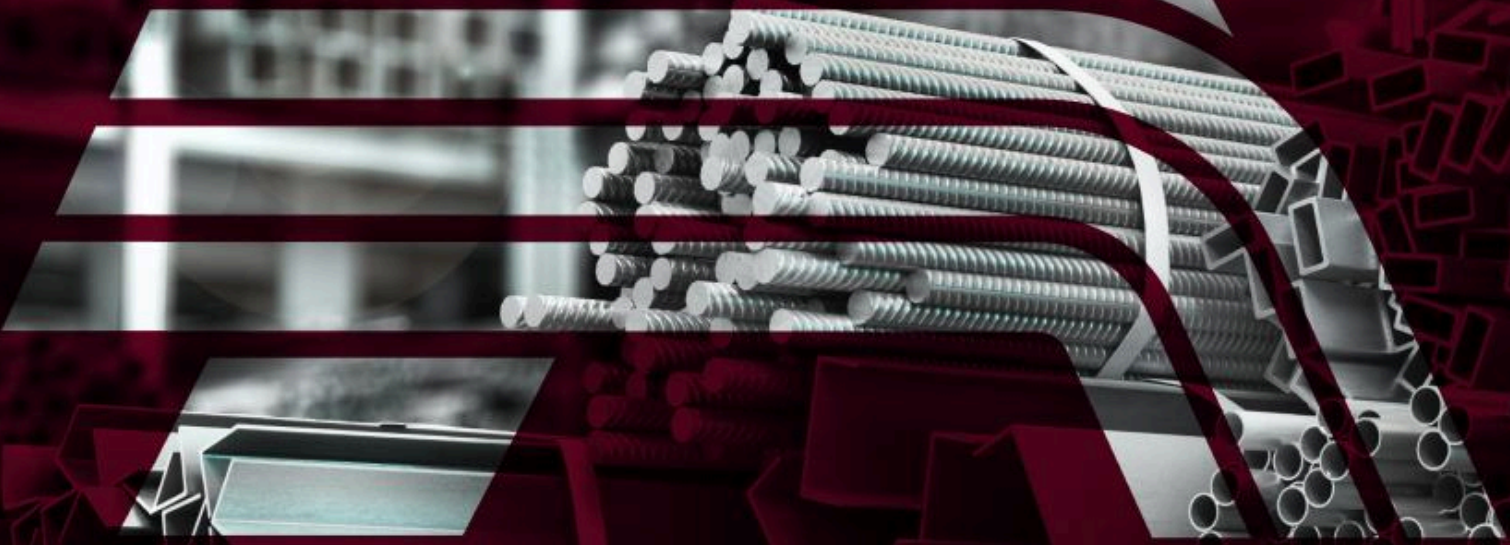
نبشی (Steel Angles)

ناودانی (Steel Channels)

محصولات مفتولی (Wire Products)

برخی از مشتریان ما (Some of our customers)

گواهینامه‌ها (Certificates)



AHANSHAH

STEEL PIPES

انواع لوله

لوله گلخانه (Galvanized Greenhouse Pipes)

نوع: صنعتی - بدون رزوه

نوع پوشش: گالوانیزه گرم (Hot Dip Galvanized)

ضخامت پوشش: ۴۵ الی ۸۵ میکرون

سایز: استاندارد ۱/۲ الی ۲ اینچ (نمره ۲ الی ۶)

با قابلیت تولید سفارشی تا ۱۰ اینچ

ابعاد پروفیل: استاندارد ۴۰*۴۰ ، ۷۰*۷۰ ، ۸۰*۸۰ میلیمتر

با قابلیت تولید در ابعاد موجود پروفیل سیاه

ضخامت: استاندارد ۲ الی ۲.۵ میلیمتر

با قابلیت تولید سفارشی ۱.۸ الی ۶ میلیمتر

طول: استاندارد ۶ متر - با قابلیت تولید سفارشی ۴ الی ۱۲ متر

وزن شاخه ۶ متری (kg)	ضخامت (mm)	وزن شاخه ۶ متری (kg)	ضخامت (mm)	قطر لوله (mm)	سایز (اینچ)	سایز اسمی (نمره)
۸	۲.۵	۶.۵	۲	۲۰ - ۲۲	۱/۲	۲
۱۰	۲.۵	۸	۲	۲۵ - ۲۷	۳/۴	۲.۵
۱۲.۵	۲.۵	۱۰	۲	۳۲ - ۳۴	۱	۳
۱۶	۲.۵	۱۳	۲	۴۰ - ۴۲	۱ - ۱/۴	۴
۱۸.۵	۲.۵	۱۵	۲	۴۸	۱ - ۱/۲	۵
۲۳	۲.۵	۱۸.۵	۲	۶۰	۲	۶
۲۰	۲.۵	۱۶	۲	-	-	۴۰*۴۰
۳۵	۲.۵	۲۸	۲	-	-	۷۰*۷۰
۴۰	۲.۵	۳۲	۲	-	-	۸۰*۸۰



لوله آب (Water Pipes) ≡

نوع لوله: تست - دو سر رزوه / بدون رزوه
نوع پوشش: گالوانیزه گرم (Hot Dip Galvanized)
ضخامت پوشش: ۴۵ الی ۶۵ میکرون
سایز: ۱/۲ الی ۸ اینچ
ضخامت: ۲ الی ۸ میلیمتر
طول: ۶ متر

لو له كاندوئيت (Electrical Conduit Pipes)

نوع لو له: كاندوئيت اينچي - دو سر رزوه

نوع پوشش: گالوانيزه گرم (Hot Dip Galvanized)

ضخامت پوشش: ۴۵ الی ۸۵ ميكرون

سايز: ۱/۲ الی ۴ اينچ

ضخامت: ۲ الی ۳ ميليمتر

طول: استاندارد ۶ متر - با قابليت توليد سفارشي ۳ متر

نوع لو له: كاندوئيت PG - دو سر رزوه

نوع پوشش: گالوانيزه گرم (Hot Dip Galvanized)

ضخامت پوشش: ۶۵ الی ۹۵ ميكرون

سايز: PG۱۳.۵ الی PG۴۸

ضخامت: ۱ ميليمتر

طول: استاندارد ۳ متر - با قابليت توليد سفارشي ۶ متر

نوع لو له: كاندوئيت متريك - دو سر رزوه

نوع پوشش: گالوانيزه گرم (Hot Dip Galvanized)

ضخامت پوشش: ۶۵ الی ۹۵ ميكرون

سايز: ۲۰ الی ۶۰ ميليمتر

ضخامت: ۱ الی ۱.۵ ميليمتر

طول: استاندارد ۳ متر - با قابليت توليد سفارشي ۶ متر



لوله سپاه

Black Steel Pipes

لوله صنعتی (Industrial Pipes) 

صنعتی (غیر تست)، داربستی

نوع لوله: صنعتی

سایز: ۱/۲ الی ۱۰ اینچ

ضخامت: ۱.۸ الی ۶ میلیمتر

طول: ۶ متر



لوله آب (Water Pipes)

تست آب، شوفاژی، پمپی

نوع لوله: تست

سایز: ۱/۲ الی ۱۰ اینچ

ضخامت: ۲ الی ۶ میلیمتر

طول: ۶ متر



لوله گاز (Gas Pipes)

گاز روکار (خانگی)

نوع لوله: تست

سایز: ۱/۲ الی ۶ اینچ

ضخامت: ۲.۳ الی ۶ میلیمتر

طول: ۶ متر

گاز توکار (API)

نوع لوله: تست

سایز: ۱/۲ الی ۵۶ اینچ

ضخامت: ۲.۸ الی ۲۰ میلیمتر

طول: ۶ الی ۱۲ متر

لوله سایز درشت (Large-Diameter Spiral/ERW Pipes)

جدارچاه (ERW)

نوع لوله: تست / صنعتی

سایز: ۴ الی ۱۶ اینچ

ضخامت: ۴ الی ۱۰ میلیمتر

طول: ۶ الی ۱۲ متر

اسپیرال

نوع لوله: تست / صنعتی

سایز: ۱۴ الی ۱۲۰ اینچ

ضخامت: ۴ الی ۲۵ میلیمتر

طول: ۶ الی ۱۲ متر

لوله مبلی-روغنی (Industrial Pipes)

نوع لوله: صنعتی

سایز: ۱۰ الی ۷۶ اینچ

ضخامت: ۰.۴ الی ۲ میلیمتر

طول: ۶ متر



PIPE FITTINGS

اتصالات جوشی درزدار و بدون درز (Welded/Seamless Fittings)

اتصالات سیاه درزدار و بدون درز

بر اساس استاندارد: ASTM A105, A234, A240, ASME B16.9

نوع اتصال: جوشی (SOCKET WELD & BUTT WELD)

روش ساخت: درزدار و بدون درز (مانیسمن)

سایز: سبک (رده ۵، ۱۰، ۴۰، ۸۰، ۱۶۰) یا کلاس ۱۵۰۰،

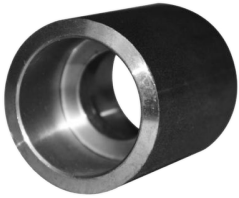
۳۰۰۰، ۶۰۰۰

انواع: بوشن، زانو ۴۵ و ۹۰ درجه، سهراهی مساوی و

تبدیلی، تبدیل‌های هم‌مرکز و غیر هم‌مرکز، درپوش یا

کپ، سردنده و ...

بوشن



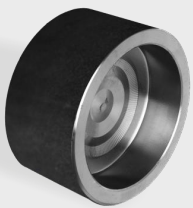
سهراهی مساوی و تبدیلی



زانو ۴۵ و ۹۰ درجه



درپوش یا کپ



تبدیل‌های هم‌مرکز و غیر هم‌مرکز



سردنده



اتصالات گالوانیزه (Galvanized Fittings)

بر اساس استاندارد: ASTM A197, A234, A240, ASME B16.3

نوع اتصال: دنده ای بر اساس استاندارد BSPT و NPT

سایز: ۱/۲ اینچ تا ۶ اینچ (OD: ۲۱.۳ mm to ۱۵۰ mm)

کلاس: ۱۵۰۰ و ۳۰۰۰

انواع: بوشن، زانو ۴۵ و ۹۰ درجه، سه راهی مساوی و

تبدیلی، تبدیل، مغزی، مهره و ماسوره، رو پیچ تو پیچ،

چپقی، درپوش و ...

درپوش



بوشن



زانو ۴۵ و ۹۰ درجه



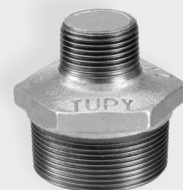
چپقی



رو پیچ تو پیچ



مغزی



تبدیل



مهره و ماسوره



سهراهی مساوی و تبدیلی



INDUSTRIAL VALVES AND FLANGES

شیرآلات صنعتی
و فلنج



شیرآلات چدنی

- شیرفلکه کشویی
- شیر یک طرفه
- شیر پروانه‌ای
- شیر دروازه‌ای



شیرآلات برنجی

- شیر گازی
- شیر سوزنی
- شیر صافی
- شیر یکطرفه



فلنج (Flanges)

- گلودار
- کور
- اسلیپون
- گالوانیزه دنده‌ای



STEEL SECTIONS

مقاطع فولادی



ورق نورد گرم (Hot-Rolled Steel Sheet)

ورق سیاه

DD11, DD13, ST37, ST22, ST52, ST33, W22, A283, ST52

ضخامت: ۲ الی ۱۵ میلیمتر

ابعاد

عرض: ۱۵۰۰، ۱۲۵۰، ۱۰۰۰ میلیمتر

طول: رول و برش ۶ متر

با قابلیت برش در طول و عرض سفارشی

ضخامت: ۸ الی ۶۰ میلیمتر

عرض: ۱۲۵۰، ۱۵۰۰، ۲۰۰۰ میلیمتر

طول: ۶ الی ۱۲

با قابلیت برش در طول و عرض سفارشی



ورق نورد سرد (Cold-Rolled Steel Sheet)

ورق روغنی

ST12, ST13, ST14, ST16

ضخامت: ۰.۲۵ الی ۲ میلیمتر

ابعاد

عرض: ۱۰۰۰ و ۱۲۵۰ میلیمتر

طول: رول و برش ۲ الی ۲.۵ متر

با قابلیت برش در طول و عرض سفارشی

ورق گالوانیزه و رنگی

DX51D, DX52D, DX53D, DX54D, DX56D

ضخامت: ۰.۲۵ الی ۳ میلیمتر

ابعاد

عرض: ۱۰۰۰ و ۱۲۵۰ میلیمتر

طول: رول و برش ۲ الی ۲.۵ متر

با قابلیت برش در طول و عرض سفارشی و فرمینگ



میلگرد (Rebar)

ساده و آجدار

قطر اسمی: ۶ الی ۳۶ میلیمتر

طول: کلاف، ۶ و ۱۲ متر



تیرآهن (I-Beams)

IPE, IPB, IPB, IPBL, IPN, I-7

سایز: ۱۲ الی ۳۰

طول: ۱۲ متر



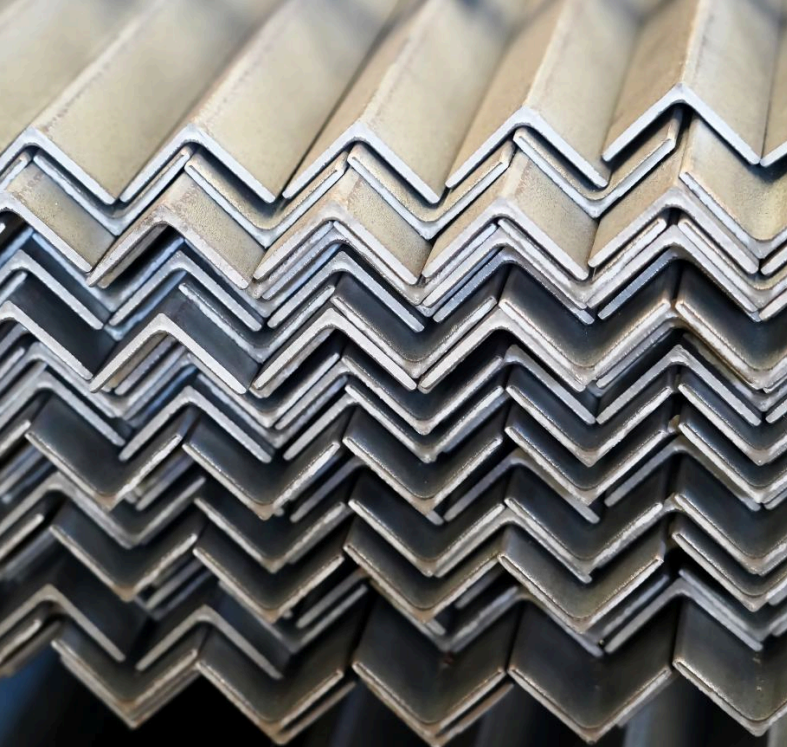
پروفیل (Steel Profiles)

ساختمانی، صنعتی

ابعاد: ۲۰*۲۰ الی ۲۵۰*۲۵۰ میلیمتر

ضخامت: ۱.۸ الی ۱۰ میلیمتر

طول: ۶ الی ۱۲ متر



نیشی (Steel Angles)

بال مساوی

ابعاد: ۲۰*۲۰ الی ۱۵۰*۱۵۰ میلیمتر

ضخامت: ۲ الی ۱۲ میلیمتر

طول: ۶ الی ۱۲ متر

با امکان موجودی نیشی با بال‌های

نامساوی، سبک و سنگین



ناودانی (Steel Channels)

بال موازی

رده وزن: سبک و سنگین (هموزن اروپا)

نمره: ۱۰ الی ۲۰

طول: ۶ الی ۱۲



محصولات مفتولی (Wire Products)

فنس توری، توری پرسی، توری مش

Some of our customers

برخی از مشتریان ما



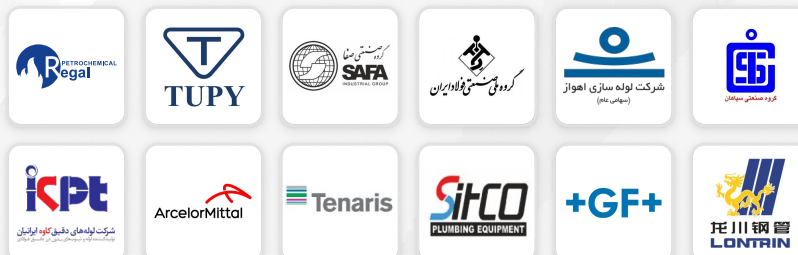
آهن شهر باسارگاد
با اصالت قدم بردارید



پتروگرایزش

ایم‌سی یک انتخاب است

شرکت کارخانجات نورد و پروفیل ساوه
SAVEH
 ROLLING & PROFILE MILLS CO.



نمایندگی فروش و صادرات انواع آهن آلات

● لوله

● اتصالات

● پروفیل

● ورق

● میلگرد

● سایر مقاطع فولادی



📍 دفتر مرکزی: تهران، بلوار مرزداران، خیابان ابراهیمی، برج الوند

📍 انبار: شورآباد، انتهای صنعت پنجم، انبار آهن شهر

📍 کارخانه: شهریار، جاده کهنز، کیلومتر ۴، جاده سه راه آدران

+98 21 49 98 62 22 📞

+98 21 44 25 35 65 📞

+98 21 44 25 45 65 📞

+98 912 572 86 33 📞

@ahanshahr_ps 📧

@ahanshahr 📧

@ahanshahrpasargad 📧

@ahanshahr.com 🌐